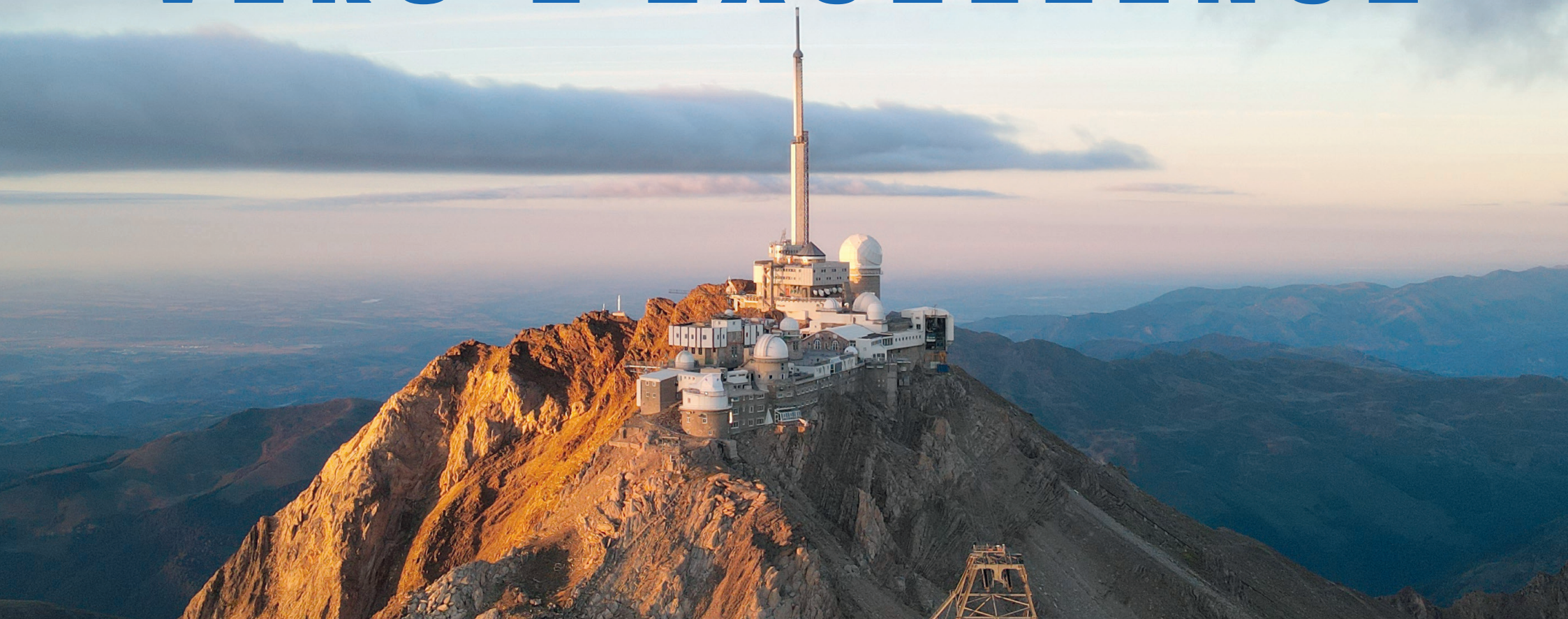




Pic du Midi
Tourmalet
PYRÉNÉES FRANCE

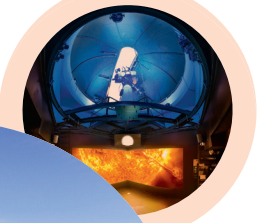
2000-2024

UNE ASCENSION **VERS L'EXCELLENCE**



DEPUIS 2000

LE TOURISME TIRE LE PIC VERS LE HAUT



2000
Ouverture du Pic
au public à l'année

2013
Nouveau
positionnement
ski freeride
Obtention du Label RICE



2006
Lancement des
« Nuits étoilées »
> 2006 : 10 chambres
> 2016 : 15 chambres

2014
lancement
démarche Unesco
> 2019 : Rencontre avec
le ministère de la Culture

2018
inauguration de la
requalification des espaces
de visites par le Président

MONTÉE EN GAMME

2007
Nouvelles stratégies
marketing
et tarifaires

2015
1^{er} concert
de musique

2022
Démarche Unesco
Inscription sur
la liste indicative
de l'État Français

MONTÉE EN GAMME

2010
Prise en charge
des activités de
restauration

MONTÉE EN GAMME

2017
nouvelle identité
visuelle



Pic du Midi
Tourmalet
PYRÉNÉES FRANCE

REQUALIFICATION DES ESPACES DE VISITE

7M €
MONTANT
DES OPÉRATIONS



**LA
COUPOLE**



**L'ESPACE
EXPÉRIENCES**

**LE RESTAURANT
LE 2 877**



**LE
PLANÉTARIUM**



**LE PONTON
DANS LE CIEL**

2023

LES CHIFFRES



145 000
VISITEURS



EFFECTIFS

73

ETP⁽¹⁾
PERMANENTS
SUR L'ANNÉE

115

SALARIÉS
SUR LA HAUTE SAISON
JUILLET-AOÛT

⁽¹⁾ Équivalent Temps Plein

9M€ TTC
DE CHIFFRE
D'AFFAIRES



7300
CLIENTS
NUITS

96 %
DE TAUX
D'OCCUPATION
DES CHAMBRES

**IMPACT
MÉDIATIQUE**

1 200
ARTICLES
DE PRESSE

600
MINUTES
DE REPORTAGES
ET DOCUMENTAIRES
TV ET RADIO
(national et international)

**ÉCONOMIE INDIRECTE
EN ÉQUIVALENT
« SPOT PUBLICITAIRE » :**

4M€

L'EXCELLENCE EN PERSPECTIVE

3

FONDAMENTAUX
AU CŒUR DU PROJET

2023 * 2027

1 CONTINUER

2 RENOUVELER

3 INNOVER

UNE VISION DU FUTUR

2023 • 2027





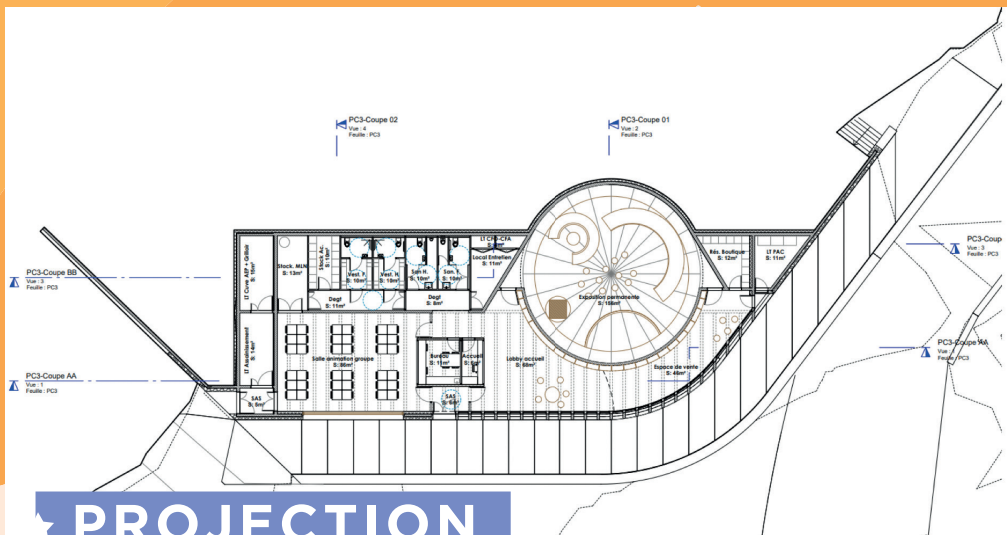
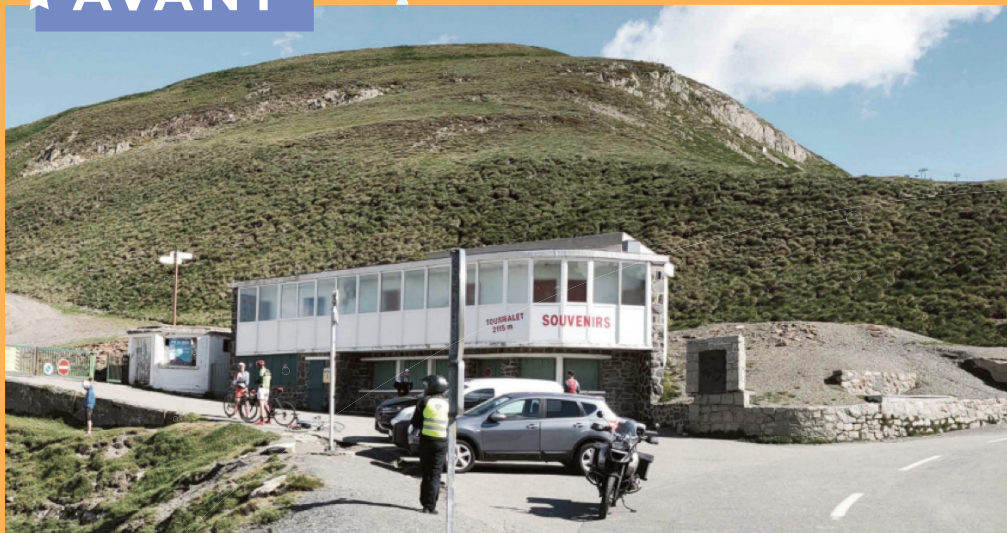
3

NOUVEAUTÉS



RÉNOVATION DE LA MAISON DU TOURMALET

★ AVANT



★ PROJECTION



COÛT

3.5M€

2023

**OUVERTURE DE
CE NOUVEL ESPACE
TOURISTIQUE DÉDIÉ
À LA CULTURE**

**SPECTACLE IMMERSIF
UNIQUE SUR LE THÈME
DE LA NUIT**

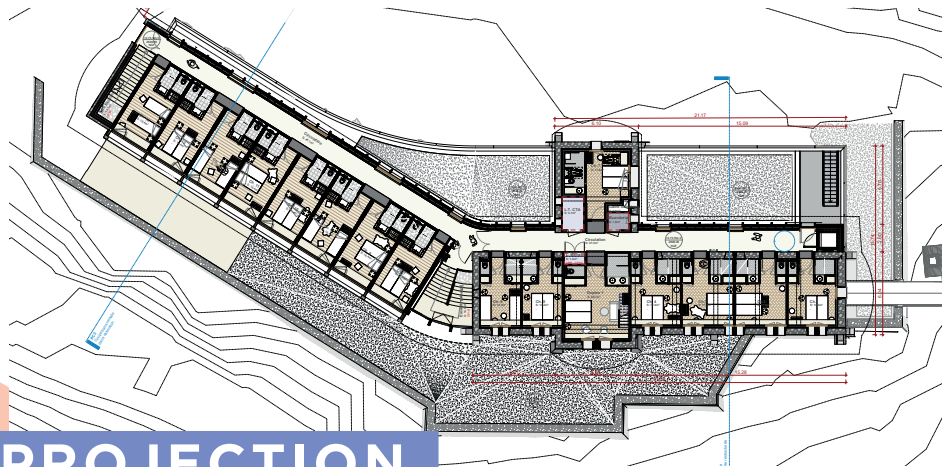
★ APRÈS



RÉNOVATION DU CHALET-REFUGE DES LAQUETS



★ AVANT



★ PROJECTION



MONTANT GLOBAL

9.5 M€

> 50 % → Hôtellerie

> 50 % → Ascenseur
entre les Laquets
et le Pic du Midi

★ APRÈS



OBJECTIF :
VALORISER LE PAYSAGE
ET PROPOSER UNE OFFRE
D'HÉBERGEMENT D'EXCEPTION



**OBJECTIF :
INSCRIPTION DU PIC
AU PATRIMOINE MONDIAL
DE L'UNESCO**



PIC DU MIDI
CANDIDAT
AU PATRIMOINE
MONDIAL
DE L'UNESCO

UNESCO



Pic du Midi
Tourmalet
PYRÉNÉES FRANCE

